

Pla de mobilitat urbana d'Olesa de Montserrat

Document IV. Síntesi del Pla



Març de 2013



Diputació
Barcelona
xarxa de municipis

Àrea d'Infraestructures, Urbanisme i Habitatge
Gerència de Serveis d'Infraestructures Viàries i Mobilitat
Oficina Tècnica de Mobilitat i Seguretat Viària Local



Ajuntament
d'Olesa de Montserrat
Baix Llobregat- Barcelona

C I N E S I
CONSULTORIA DE TRANSPORT

CRÈDITS

Direcció facultativa

Diputació de Barcelona

Paloma Sánchez-Contador Escudero

Enginyera de Camins, Canals i Ports
Cap de l'Oficina Tècnica de Mobilitat i Seguretat Viària Local
Gerència de Serveis d'Infraestructures Viàries i Mobilitat

Hugo Moreno Moreno

Enginyer Tècnic d'Obres Públiques
Cap de la Subsecció de Mobilitat i Seguretat Viària
Gerència de Serveis d'Infraestructures Viàries i Mobilitat

Mercè Taberna Torres

Enginyera de Camins, Canals i Ports
Tècnica de Mobilitat i Seguretat Viària
Oficina Tècnica de Mobilitat i Seguretat Viària Local

Ajuntament d'Olesa de Montserrat

Santiago Haro

Sotsinspector en Cap de la Policia Local

Antonio Lázaro

Sergent de la Policia Local

Ferran Saló i Bru

Arquitecte Cap

Pascual Del Río

Enginyer

Pedro Chumbo

Tècnic de Medi Ambient

Anna Parera

Cap d'Àrea de Participació

Pedro Guardeso

Tècnic AODL del Projecte de barris

Maica Ribas i Blasco

Responsable del Projecte de barris

Equip redactor

CINESI, SL – Consultoria de transport

Francesc Xandri González

Enginyer Tècnic d'Obres Públiques

Josep Enric Garcia Alemany

Enginyer de Camins, Canals i Ports

Mònica Reyes Galdón

Llicenciada en Economia

Júlia Gilavert Margalef

Enginyera Tècnica d'Obres Públiques

Ferran Xumetra Subirana

Llicenciat en Geografia

ÍNDEX GENERAL

DOCUMENT I. MEMÒRIA

DOCUMENT II. PROGRAMA D'ACTUACIONS

DOCUMENT III. ANNEXOS

VOLUM I. PLÀNOLS

VOLUM II. ALTRES

DOCUMENT IV. SÍNTESI DEL PLA

DOCUMENT V. MEMÒRIA AMBIENTAL



Diagnosi Participativa PMU Olesa de Montserrat



Ajuntament
d'Olesa de Montserrat
Baix Llobregat- Barcelona

C I N E S I
CONSULTORIA DE TRANSPORT



1. Diagnosi participativa

- 1.1. Vianants
- 1.2. Bicicletes
- 1.3. Transport col·lectiu
- 1.4. Vehicle privat
- 1.5. Aparcament



SIMBOLOGIA

C

Diagnosi participació
ciutadana

TiC

Diagnosi conjunta
(Tècnica i Ciutadana)



VIANANTS

Excés de vehicles entorn l'horari d'entrada i sortida de les escoles que obstaculitzen el pas de vianants

Insuficient manteniment de la senyalització viària

Existència de barreres arquitectòniques i mala conservació de les vies

Existència de carrers amb plataforma única

Deficient il·luminació del Nucli Antic



BICICLETES

Falta una habilitació de l'espai públic que fomenti l'ús de la bicicleta

Poques places d'aparcament de bicicletes i deficient distribució

Mal ús de la vorera per part d'alguns ciclistes



TRANSPORT COL·LECTIU

Existència de servei ferroviari amb Barcelona i Manresa i de servei de bus nocturn a Barcelona

Problemes d'accessibilitat i d'informació a les parades de transport públic

Insuficient cobertura territorial del servei de urbà en determinats àmbits del nucli urbà

Manca de coordinació entre oferta i demanda d'alguns serveis



VEHICLE PRIVAT

Volum de trànsit motoritzat elevat

Manca d'itineraris alternatius de circumval·lació per evitar el pas pel centre

Amplada insuficient per la circulació en alguns carrers

Dificultats en l'itinerari d'accés al pàrquing de pl. Catalunya



VEHICLE PRIVAT

Ús inadequat de les vies amb plataforma única

Sensació de poca intervenció policial

Mal estat de la calçada i senyalització contradictòria



APARCAMENT

Problema generalitzat de manca d'estacionament

Indisciplina en l'aparcament que interfereix amb la circulació de vianants

Manca de manteniment de la senyalització



APARCAMENT

Manca de reserves de càrrega i descàrrega al Nucli Antic

Les places d'aparcament per a PMR en algunes ocasions estan ocupades per contenidors o altres objectes

Bona oferta d'aparcament residencial en zones de nou desenvolupament urbanístic

S'entén la zona blava com a bona opció per a facilitar la rotació prop dels equipaments i comerços



Propostes participades PMUS Olesa de Montserrat



Índex

- Model de mobilitat	13
- Vehicle privat	14
- Vianants	19
- Bicicletes	24
- Agrupació de xarxes	27
- Xarxa transport públic	28
- Aparcament	31
- Mercaderies	34
- Informació	35
- Seguretat viària	36
- Contaminació	39
- Accessibilitat	40
- Resum del pressupost	41



0. El model de mobilitat

El creixent ús del vehicle motoritzat privat porta associats problemes que perjudiquen la qualitat de vida dels ciutadans

Necessitat d'una solució integral

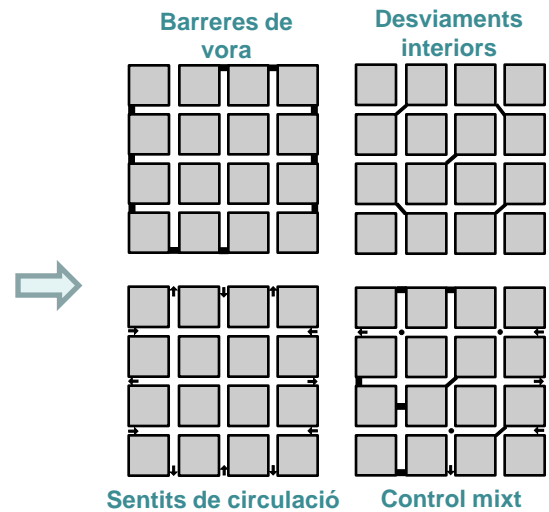
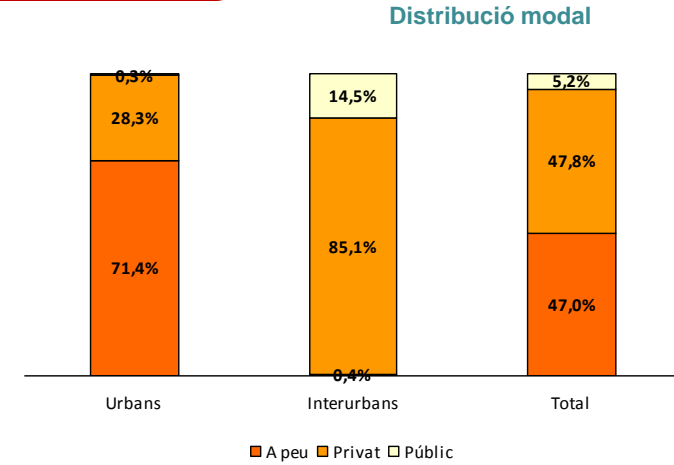
El vianant com a element de referència



Potenciació de mitjans de transport més sostenibles



Restriccions en l'ús del vehicle motoritzat privat

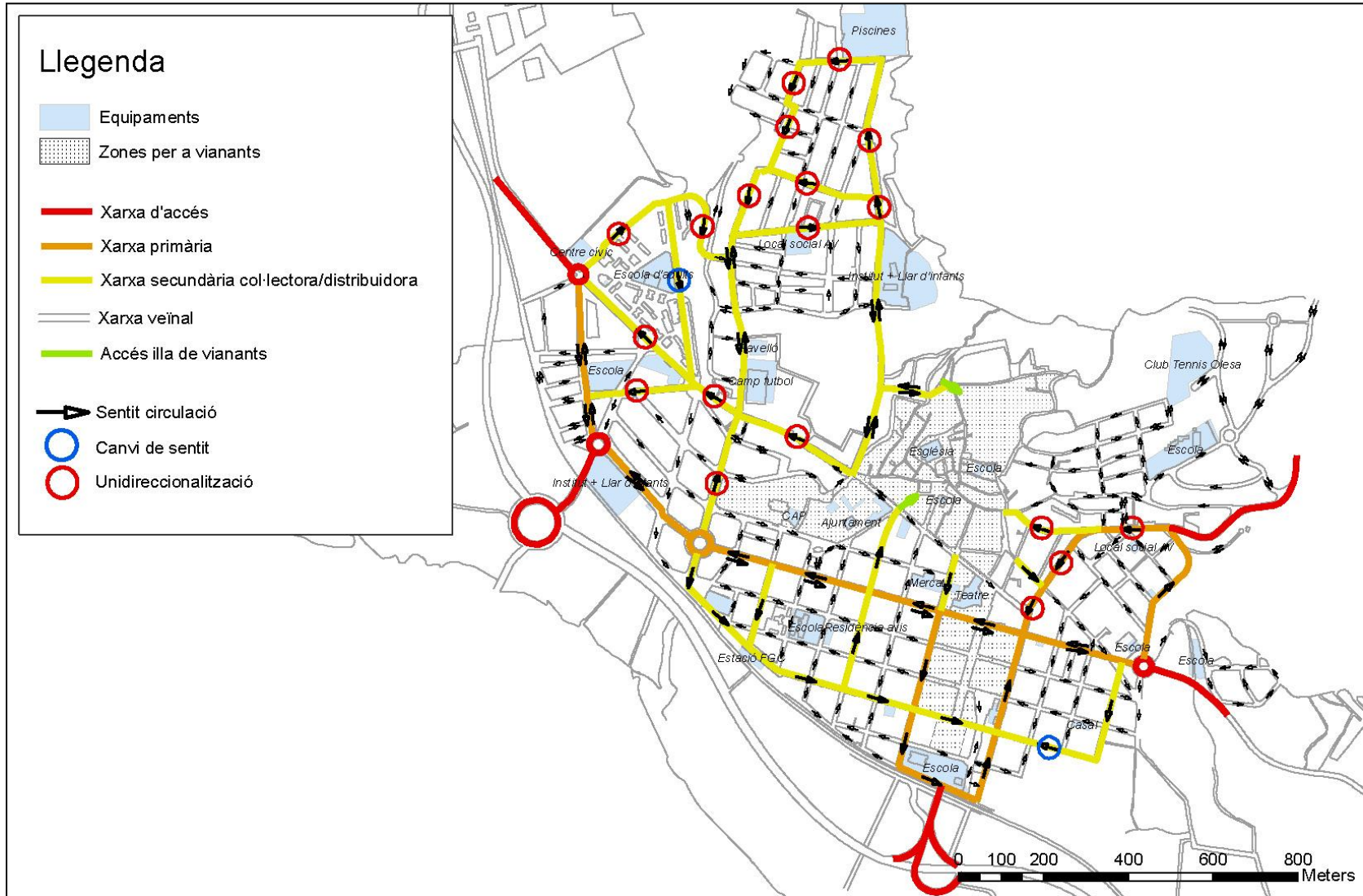




4. Jerarquitzaió xarxa viària

Vehicle privat

Propostes participades

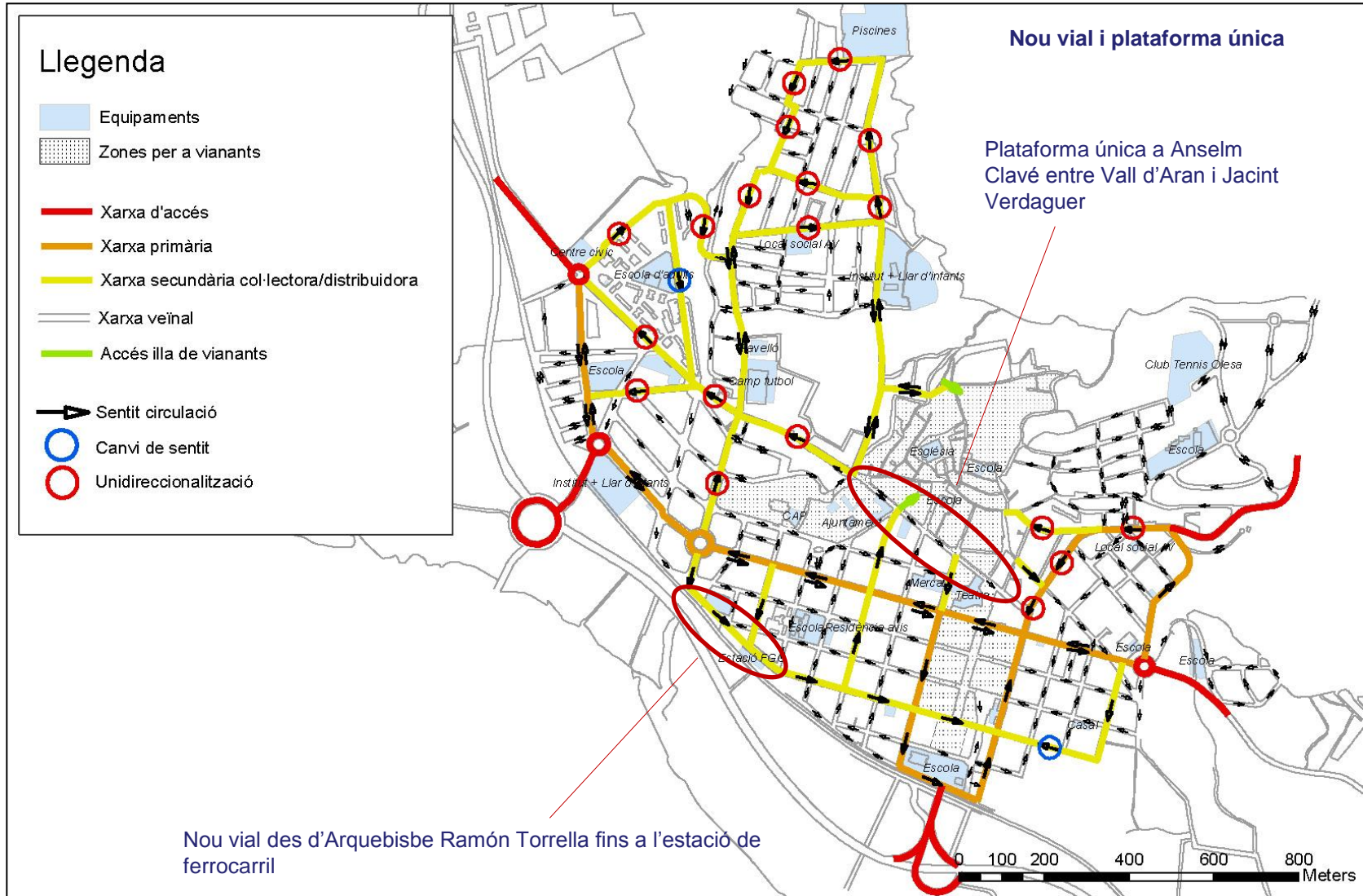




4. Jerarquització xarxa viària

Vehicle privat

Propostes participades

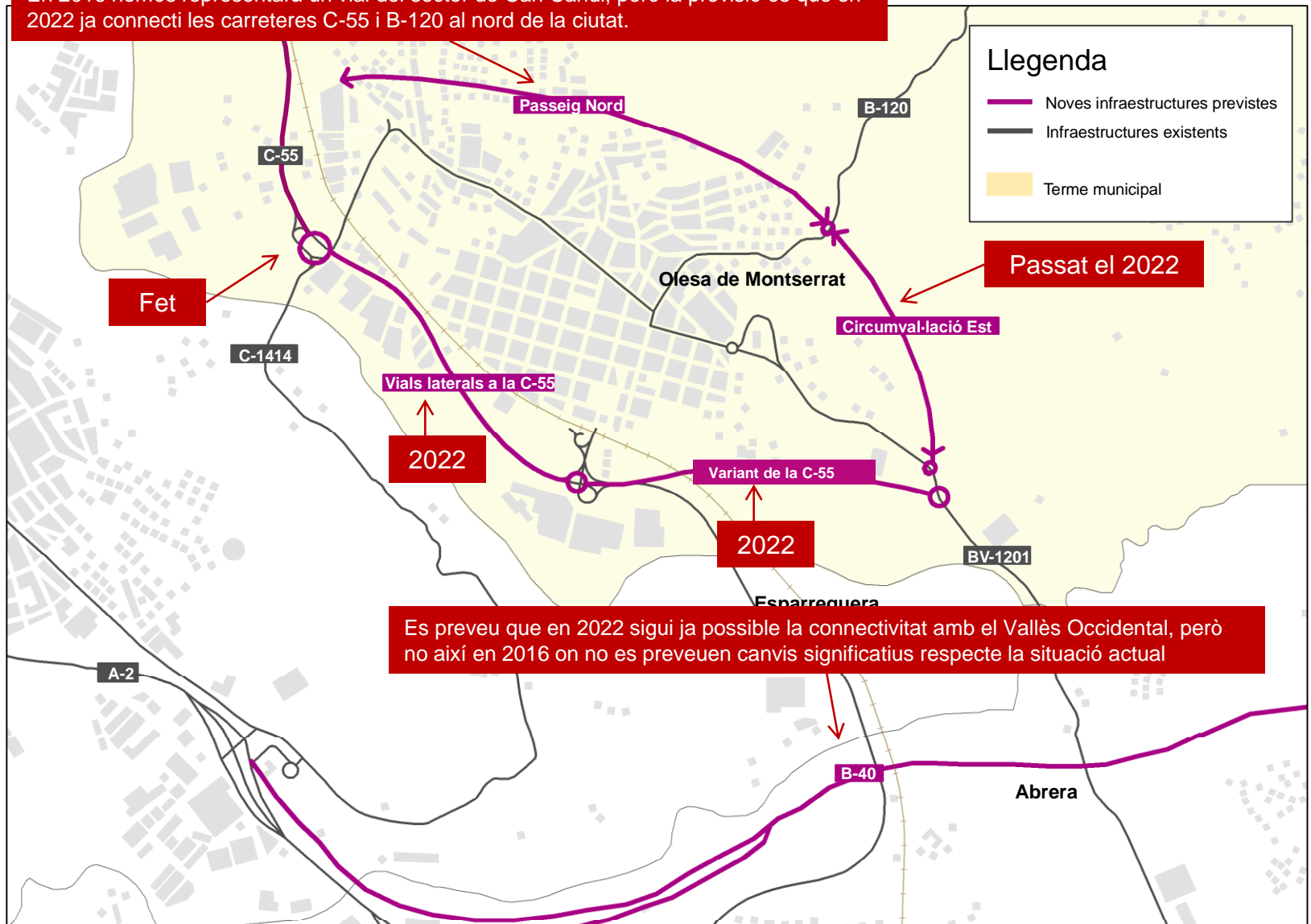




Escenaris

Propostes participades

En 2016 només representarà un vial del sector de Can Candi, però la previsió és que en 2022 ja connecti les carreteres C-55 i B-120 al nord de la ciutat.

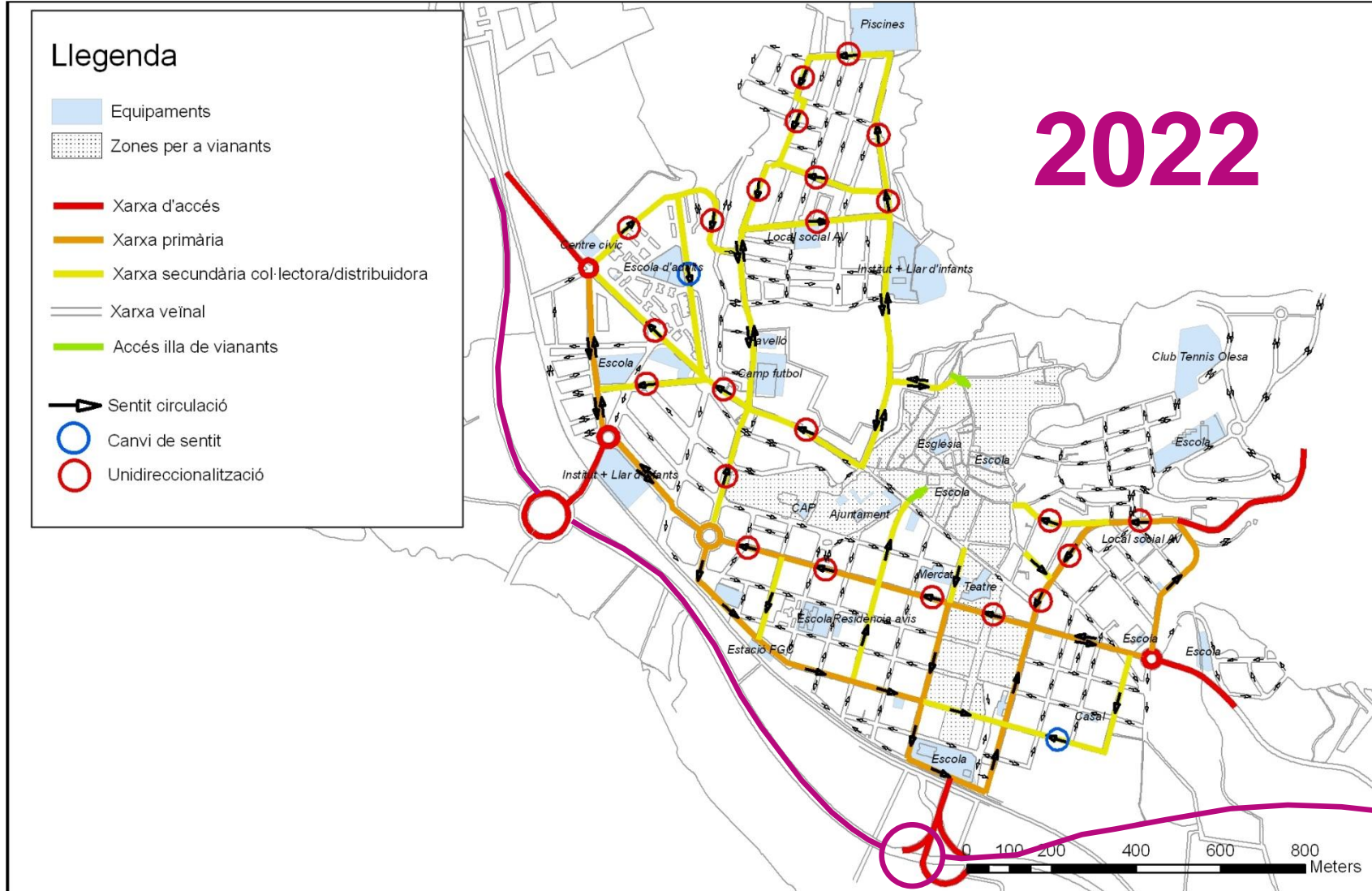




4. Jerarquització xarxa viària

Vehicle privat

Propostes participades





4. Jerarquització xarxa viària

Vehicle privat

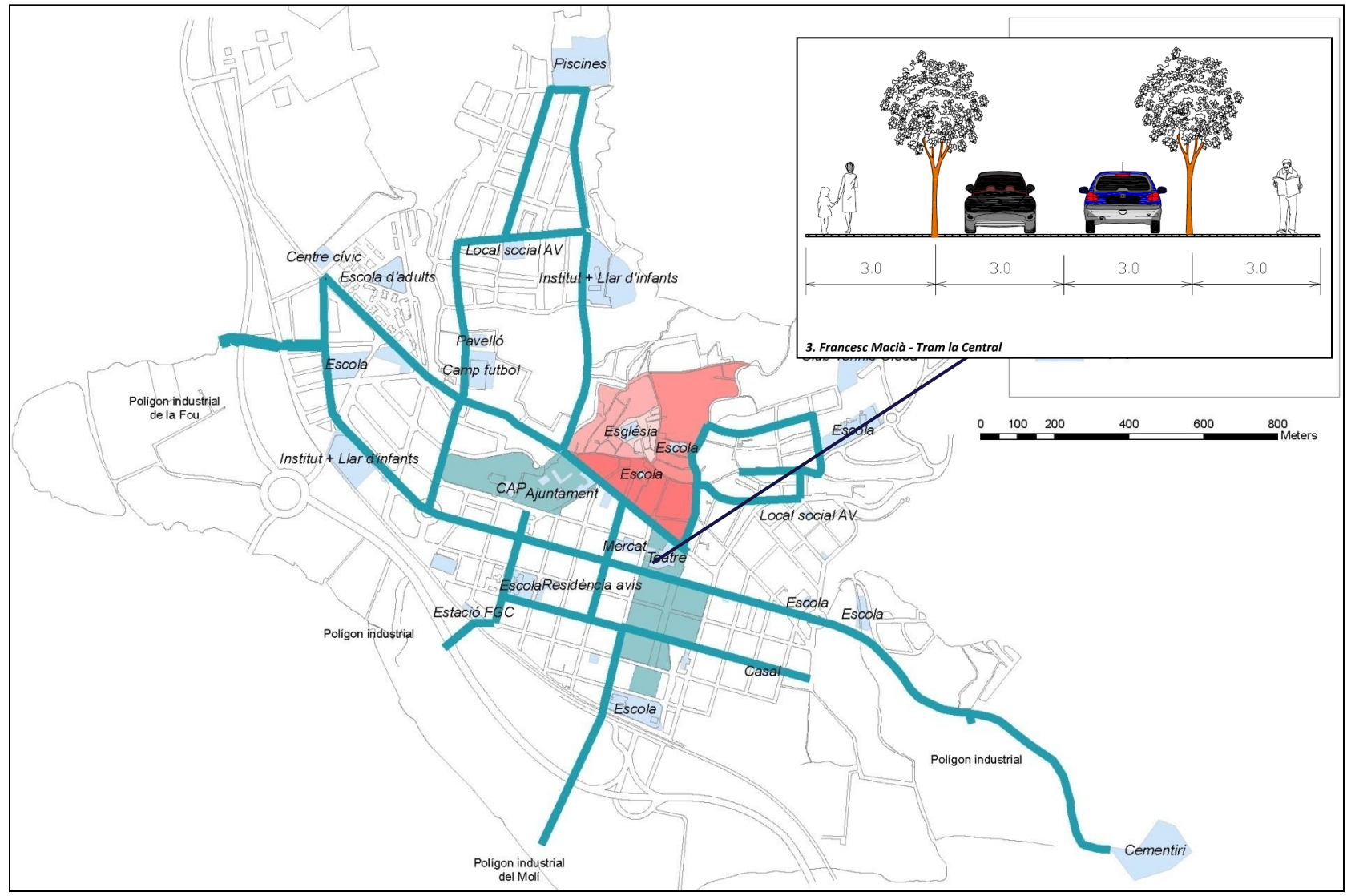
Mode	Fitxa	Actuacions per millora de la mobilitat dels vianants	Cost	Periodificació		
				Curt (2012-2015)	Mig (2016-2018)	Llarg (2019-2024)
Vehicle privat	4.1	Establir la jerarquització viària i establir els sentits de circulació.	680.279 €			
		Urbanització de nou vial i construcció de plataforma única	591.516 €			
		Ordenació de sentits de circulació	88.763 €			
	4.3	Moderació del trànsit i la velocitat dels vehicles a motor als entorns escolars.	120.100 €			
	4.4	Promoció de sistemes de vehicle compartit a les àrees industrials (40,000€/any)	240.000 €			
			Cost	400.190 €	400.190 €	240.000 €

4.3. Instal·lació de senyals lluminoses i tanques protectores als centres escolars del municipi. Les actuacions relacionades amb la creació de passos a nivell elevats i eixamplament de voreres están incloses a la proposta 1.1



1. Xarxa per a vianants

Propostes participades

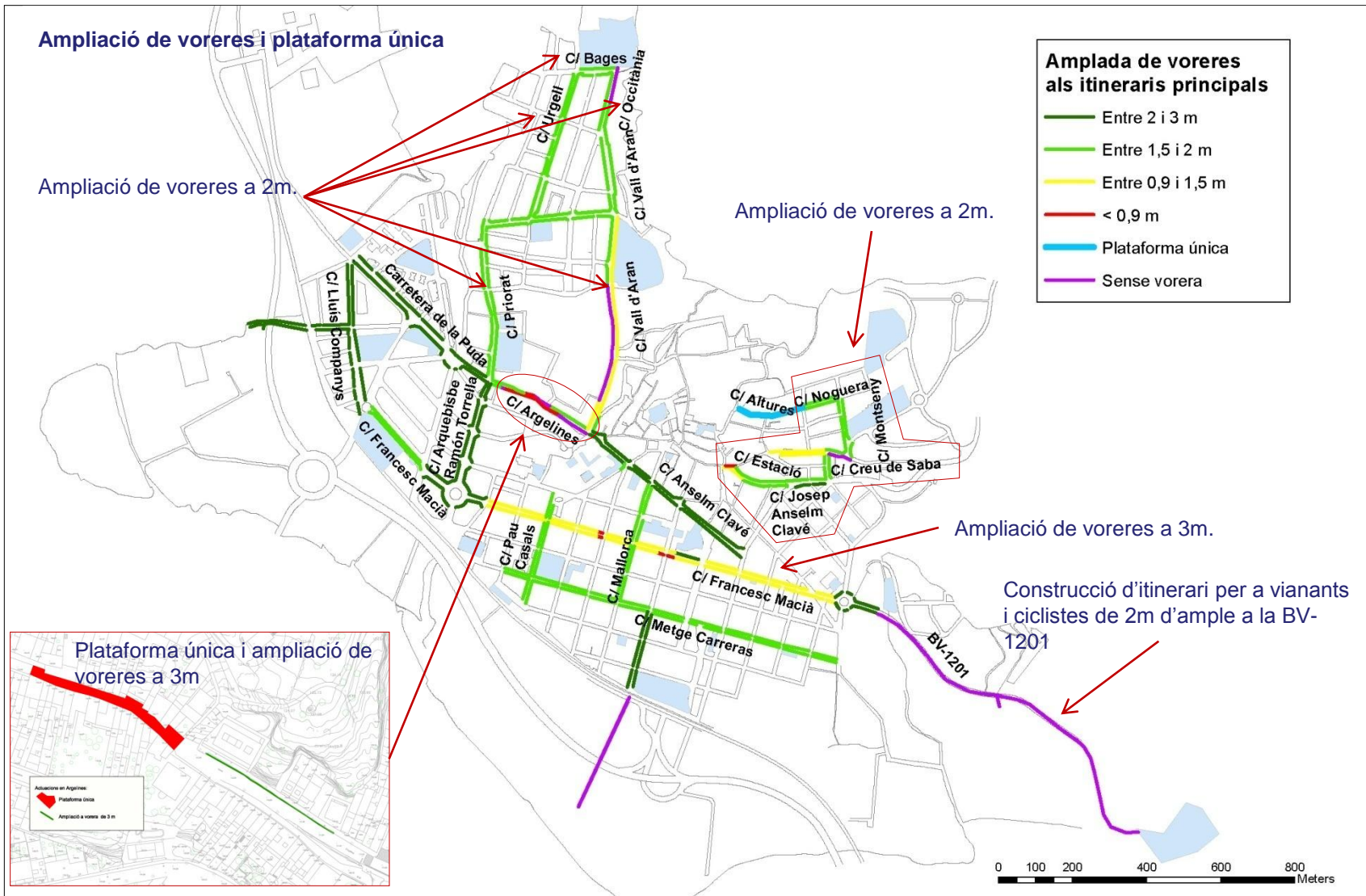




1. Xarxa per a vianants

Diagnosi

Propostes participades





1. Xarxa per a vianants

Illa de vianants

Propostes participades



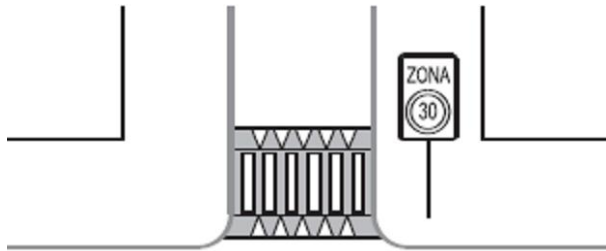


1. Xarxa per a vianants

Illa de vianants

Millora de seguretat de cruïlles i rectificació de guals
Pacificació del trànsit a les vies de la xarxa veïnal

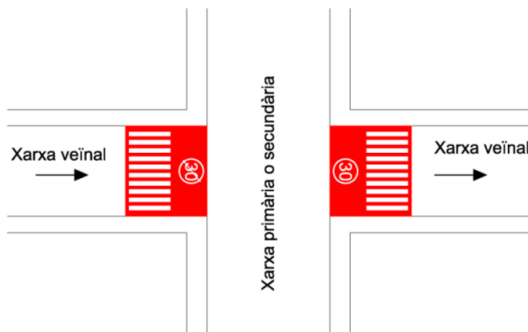
Propostes participades



Itinerari ppal. creuant xarxa veïnal



Itinerari ppal. creuant xarxa primària o secundària



Zones 30 a la xarxa veïnal: portes al creuament amb xarxa primària o secundària
63 portes

	Passos elevats	Pintura blava	Rectificació de guals
1. Passos als entorns escolars	19	10	8
2. Francesc Macià, Anselm Clavé, Argelines i Arquebisbe Ramon Torrella	20	14	29
3. Ferrocarrils, Alfons Sala i Metge Carreras	17	10	10
4. Carrers de l'àmbit del Collet de San Juan	14	2	2
5. Carrers de l'àmbit de les Planes, carretera de la Puda i Lluís Companys	23	10	12



1. Xarxa per a vianants

Illa de vianants

Propostes participades

Mode	Fitxa	Actuacions per millora de la mobilitat dels vianants	Cost	Periodificació		
				Curt (2012-2015)	Mig (2016-2018)	Llarg (2019-2024)
Vianants	1.1	Definició i adequació dels itineraris principals de vianants. Pacifcació del trànsit a les vies de la xarxa veïnal.	1.838.478 €			
		Ampliació de voreres i plataforma única	908.778 €			
		Millora de la seguretat de les cruïlles i rectificació de guals	544.600 €			
		Senyalització de vials de convivència S-28 i S-29	2.150 €			
		Construcció d'itinerari per a vianants i ciclistes de 2m d'ample a la BV-1201 (900m)	342.000 €			
		Pacifcació del trànsit a les vies de la xarxa veïnal (fitxa 4.2)	40.950 €			
	1.2	Transformació del Nucli Antic en una illa de vianants.	117.890 €			
		Instal·lació de sistemes de càmeres i senyalització i creació i manteniment d'un òrgan gestor				
	1.3	Millora de la seguretat a les cruïlles.	-			
	1.4	Establir criteris per adequar la via pública segons els criteris d'accessibilitat.	-			
	1.5	Elaboració d'un estudi d'implantació camins escolars al municipi.	30.000 €			
	1.6	Senyalització informativa dels itineraris de vianants.	106.000 €			
		Redacció del Pla municipal de senyalització d'orientació	6.000 €			
		Senyals informatives	100.000 €			
Cost			1.090.129 €	1.002.239 €	0 €	

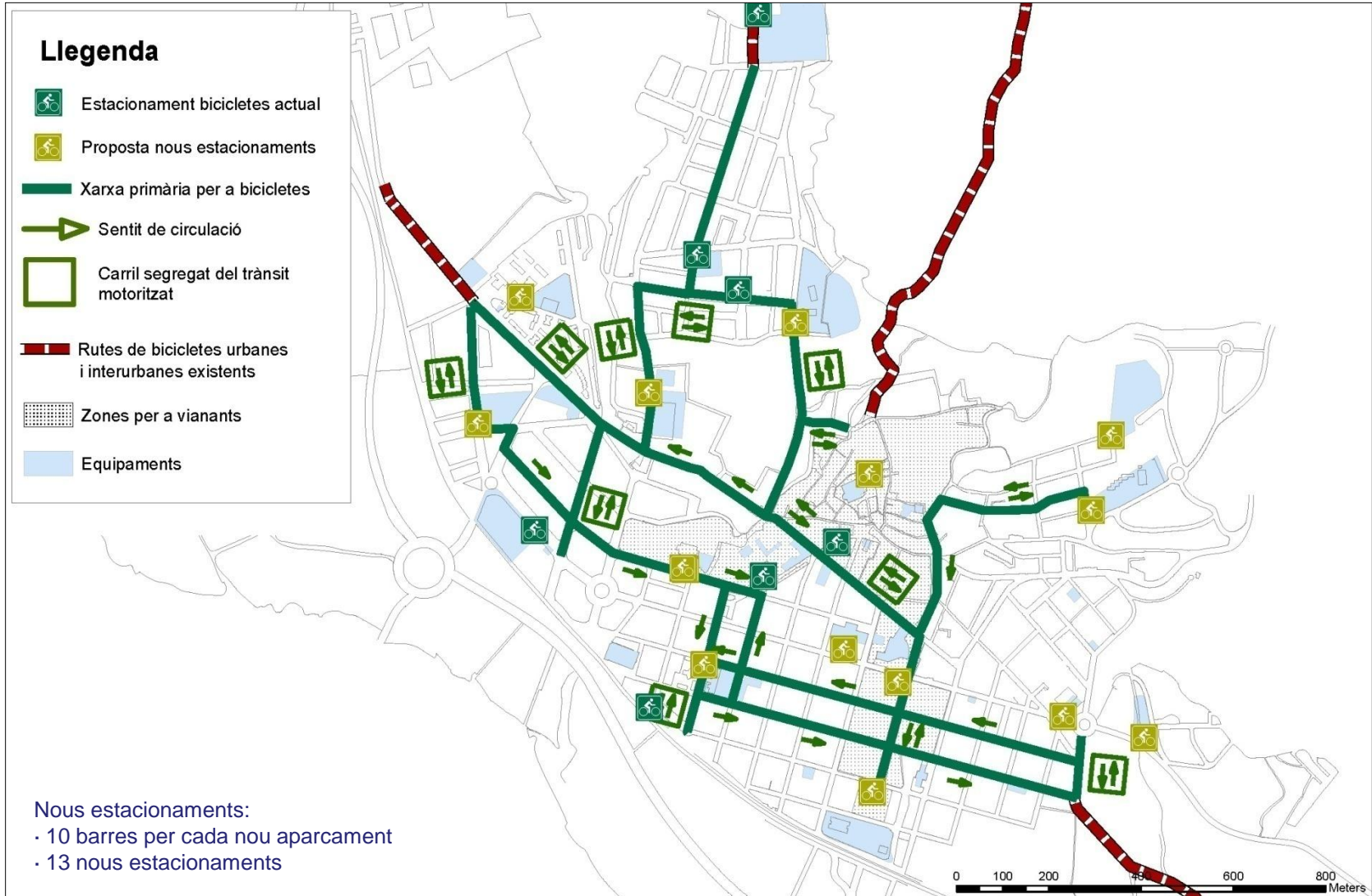
Senyalització informativa dels itineraris de vianants





3. Xarxa per a bicicletes

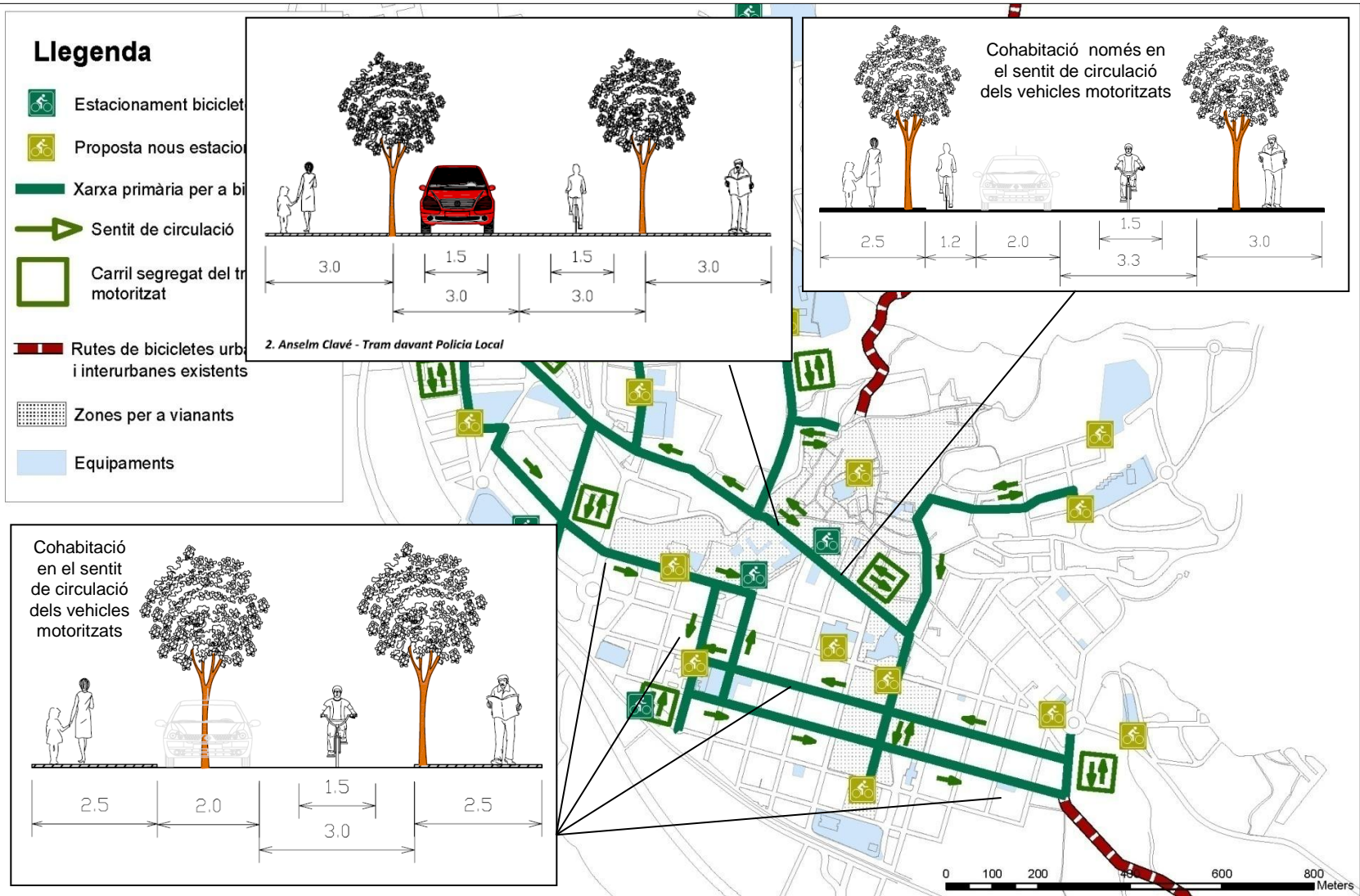
Propostes participades





3. Xarxa per a bicicletes

Propostes participades





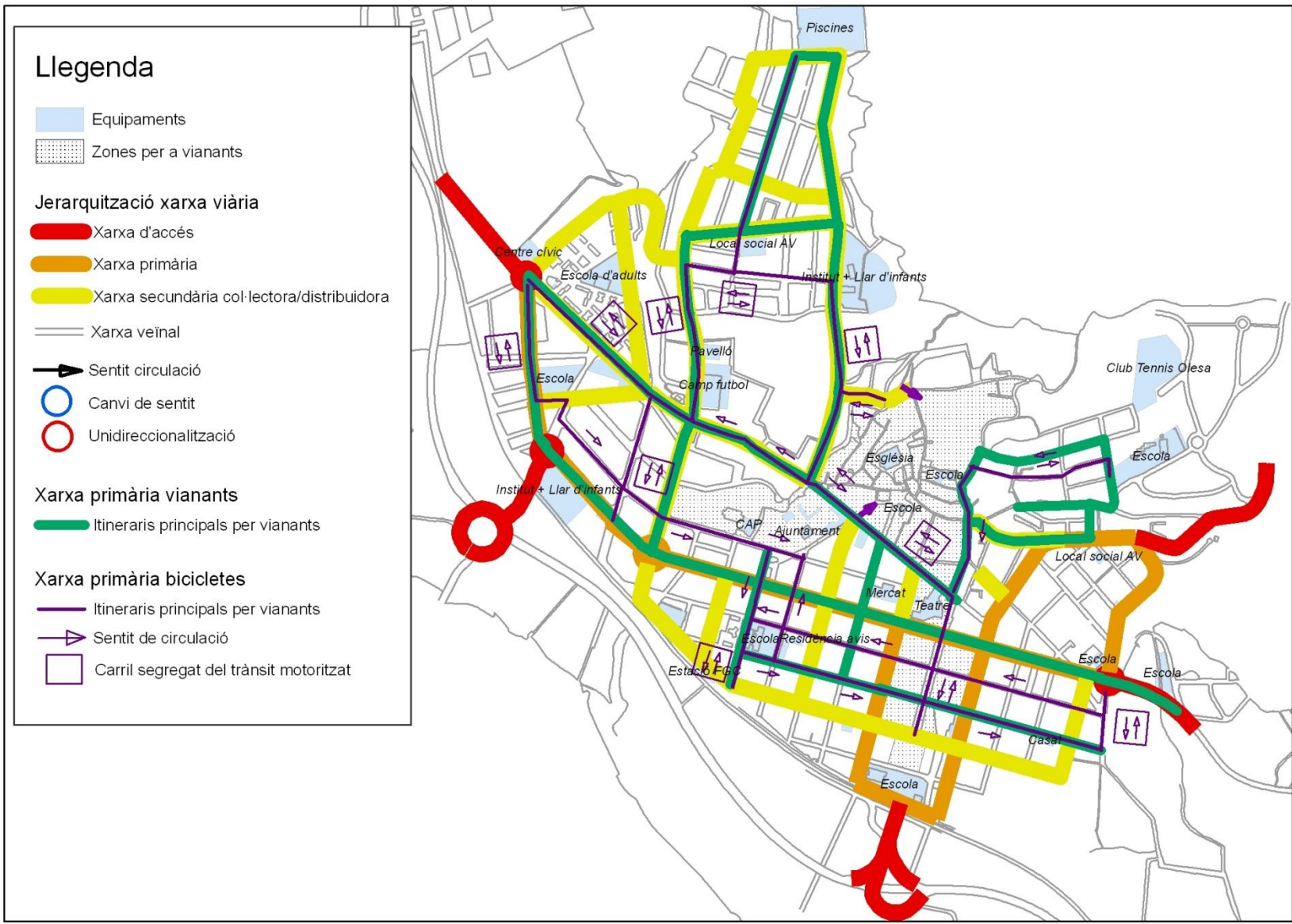
3. Xarxa per a bicicletes

Mode	Fitxa	Actuacions per millora de la mobilitat dels vianants	Cost	Periodificació		
				Curt (2012-2015)	Mig (2016-2018)	Llarg (2019-2024)
Bicicletes	3.1	Definició d'una xarxa de bicicletes contínua i segura que connecti els principals equipaments de la ciutat i les rutes interurbanes de bicicletes.	100.649 €			
		Senyalització horitzontal i elements físics de separació	85.015 €			
		Senyalització horitzontal de simbologia	1.304 €			
		Senyalització vertical i semàfors	14.330 €			
	3.2	Creació de nous punts d'estacionament de bicicletes.	18.250 €			
		Instal·lació de 10 unitats en 15 estacionaments (U invertida) i senyals verticals d'identificació				
			Cost	9.125 €	109.774 €	0 €



Totes les xarxes

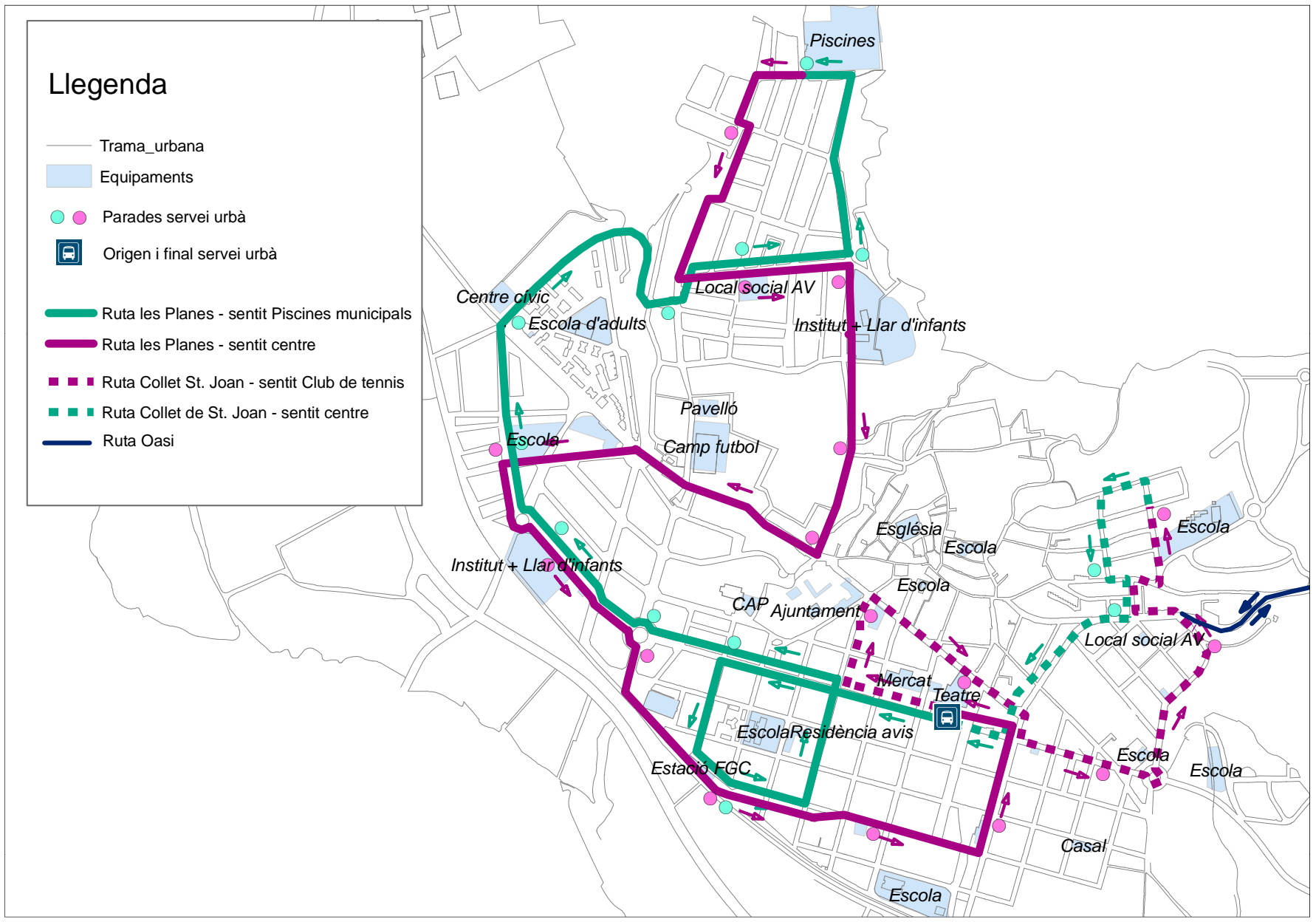
Propostes participades





2. Xarxa transport urbà

Propostes participades

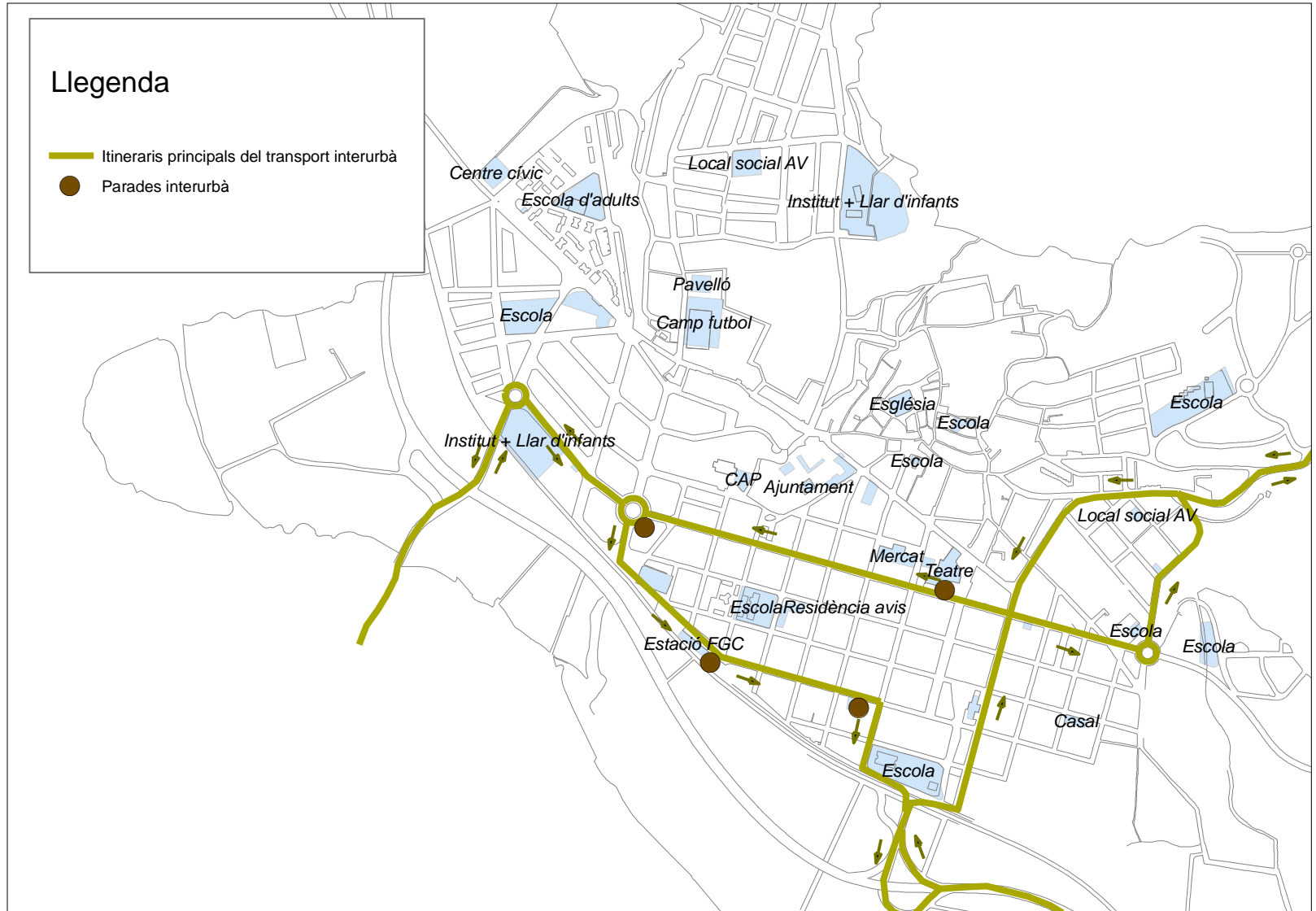




2. Xarxa transport interurbà

Itineraris principals

Propostes participades





2. Xarxa transport públic

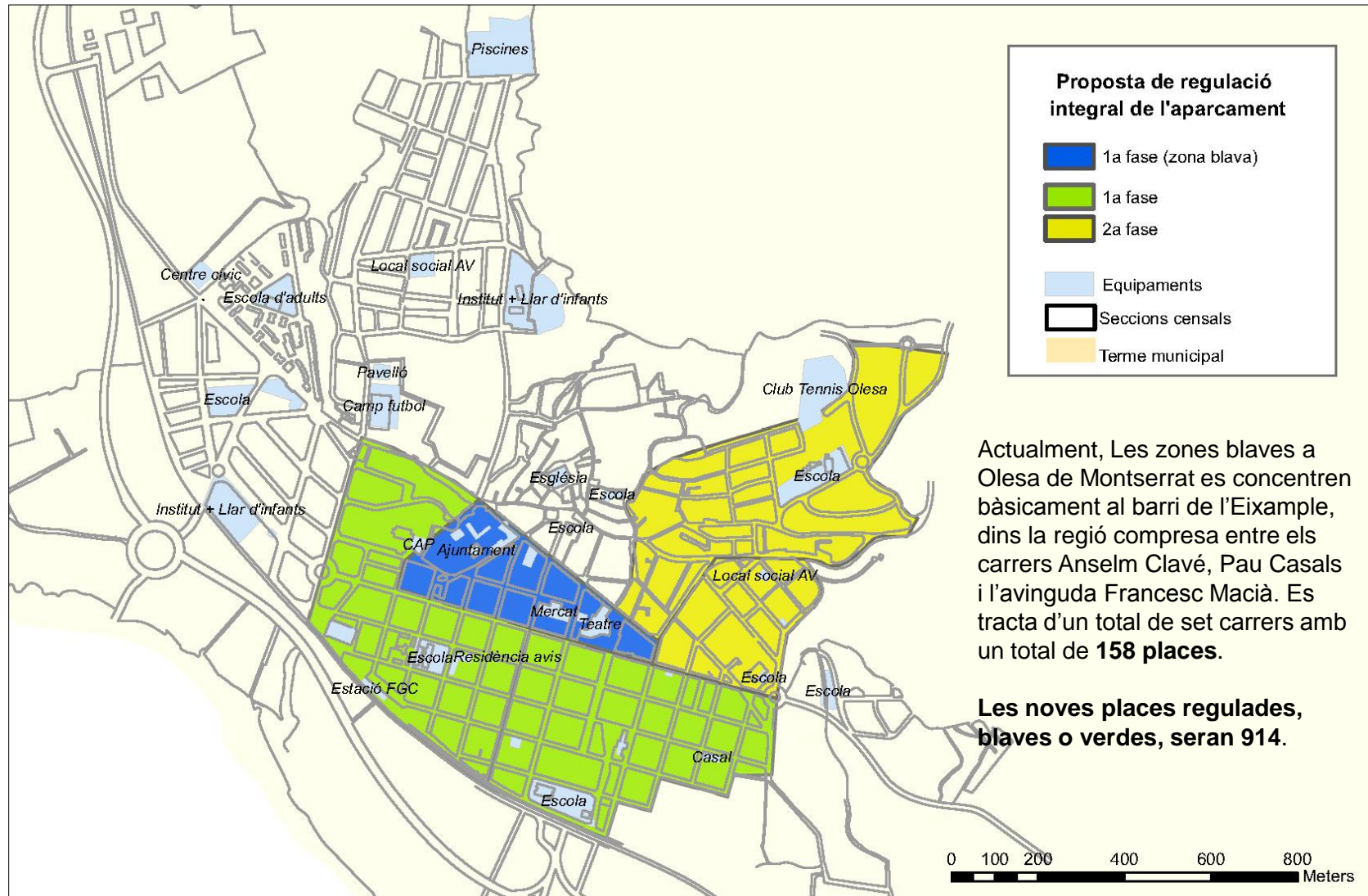
Propostes participades

Mode	Fitxa	Actuacions per millora de la mobilitat dels vianants	Cost	Periodificació		
				Curt (2012-2015)	Mig (2016-2018)	Llarg (2019-2024)
Transport públic	2.1	Millores estructurals de la xarxa de transport públic urbà d'Olesa de Montserrat.	35.340 €			
		Al nucli urbà: ampliació cobertura territorial, increment freqüències, revisió cobertura horària, coordinació horària amb serveis interurbans				
		A la ruta Oasi: introducció d'un segon vehicle urbà en hora punta (3 expedicions extra)				
	2.2	Coordinar la xarxa de transport públic per potenciar la intermodalitat. Creació web mob.	10.000 €			
	2.3	Millorar la informació als usuaris de la xarxa de transport públic urbà.	11.000 €			
	2.4	Pla de seguiment de la qualitat del servei de transport públic urbà. (2.000 €/any)	12.000 €			
2.5	Promoure l'ús de vehicles de transport públic urbà que funcionin amb energies alternatives (híbrids).	-				
			Cost	27.000 €	41.340 €	0 €



5. Aparcament

Propostes participades





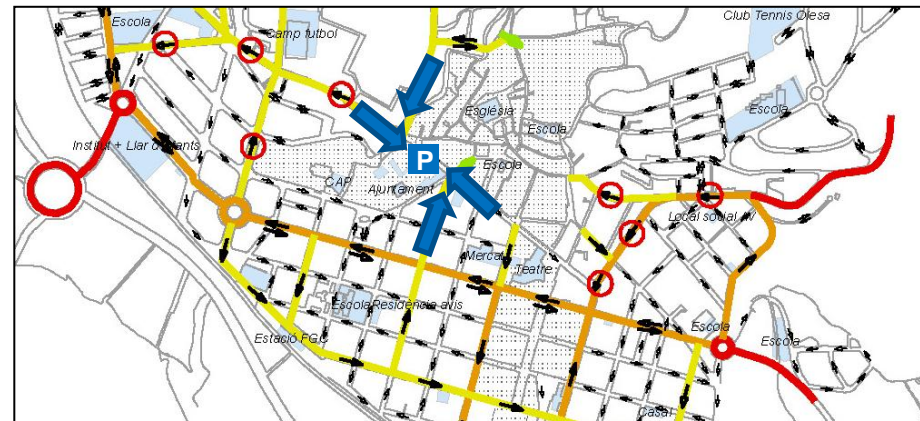
5. Aparcament

Propostes participades

Mode	Fitxa	Actuacions per millora de la mobilitat dels vianants	Cost	Periodificació		
				Curt (2012-2015)	Mig (2016-2018)	Llarg (2019-2024)
Aparcament	5.1	Estudi de regulació integral de l'aparcament: redefinició àmbit zona blava i creació de zones per residents.	440.000 €			
	5.2	Controlar la indisciplina de l'aparcament a la via pública.	211.000 €			
		Manteniment de personal de control de vigilància de la zona d'aparcament restringida (20,000€/any)	180.000 €			
		Millora de la informació al web de l'Ajuntament	1.000 €			
		Estudi d'introducció de noves tecnologies	30.000 €			
	5.3	Millora de la senyalització de l'aparcament de dissuasió a l'entorn de l'estació d'FGC.	5.500 €			
		Senyalització	2.500 €			
		Campanya informativa	3.000 €			
5.4	Millora de l'accés al pàrquing soterrat de plaça Catalunya.	1.250 €				
5.5	Senyalització del nou aparcament del pàrquing soterrat de la Casa de Cultura.	1.250 €				
5.6	Ampliació de l'oferta específica d'aparcament per a PMR	-				
			Cost	6.750 €	91.000 €	561.250 €



5.3

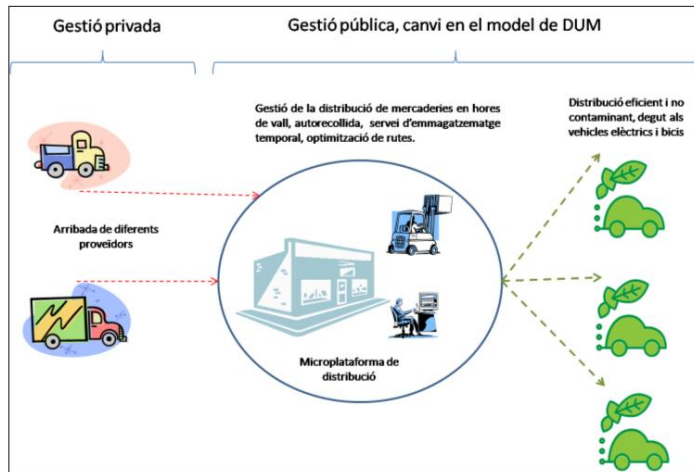


5.5



6. Mercaderies

Mode	Fitxa	Actuacions per millora de la mobilitat dels vianants	Cost	Periodificació		
				Curt (2012-2015)	Mig (2016-2018)	Llarg (2019-2024)
Mercaderies	6.1	Recomanacions generals sobre la distribució urbana de mercaderies al municipi.	-			
	6.2	Habilitació de zones d'estacionament temporal d'autocars a l'entorn d'equipaments esportius i al teatre de la Passió	750 €			
	6.3	Estudi per la implantació d'una plataforma de mercaderies per a la zona de vianants.	15.000 €			
	6.4	Creació d'una ordenança sobre la distribució urbana de mercaderies	4.000 €			
Cost			750 €	4.000 €	15.000 €	



6.3



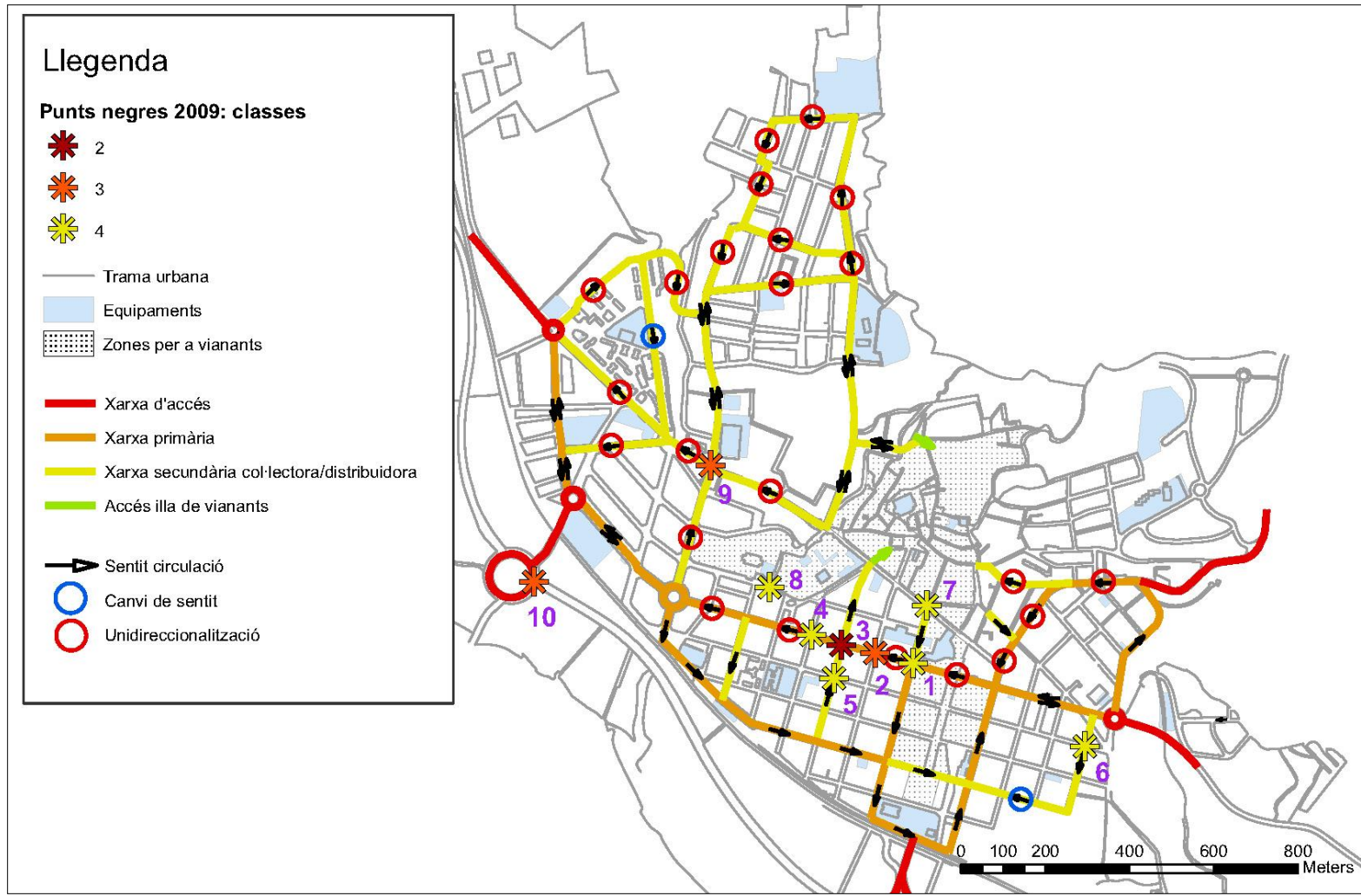
7. Informació

Mode	Fitxa	Actuacions per millora de la mobilitat dels vianants	Cost	Periodificació			
				Curt (2012-2015)	Mig (2016-2018)	Llarg (2019-2024)	
Informació	7.1	Edició i publicació d'una guia de la mobilitat a Olesa de Montserrat.	14.000 €				
		Creació de la guia de mobilitat de residents	5.000 €				
		Edició i publicació de la guia	8.000 €				
		Difusió de la guia	1.000 €				
	7.2	Millora de l'apartat de mobilitat i transport del web de l'Ajuntament d'Olesa de Montserrat.	2.500 €				
	7.3	Promoure l'organització de jornades de conducció eficient i segura en bicicleta.	24.000 €				
		Creació i planificació de les jornades	6.000 €				
		Realització anual de les jornades (6,000€/any)	18.000 €				
	7.4	Promoure l'organització de jornades de conducció eficient i segura en vehicle privat.	32.000 €				
		Creació i planificació de les jornades	8.000 €				
		Realització anual de les jornades (8.000 €/any)	24.000 €				
				Cost	9.500 €	63.000 €	0 €



8. Seguretat viària

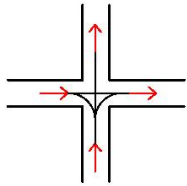
Propostes participades





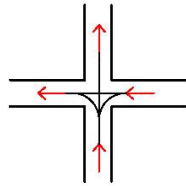
8. Seguretat viària

5. Mallorca / Colom



4 moviments
0 girs a esquerra

Abans

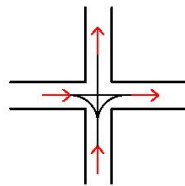


4 moviments
0 girs a esquerra

Després

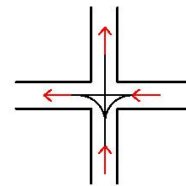
- Pacificació Colom

6. Sant Josep Obrer / Colom



4 moviments
0 girs a esquerra

Abans



4 moviments
0 girs a esquerra

Després

- Pacificació Colom

7. Anselm Clavé / Sant Josep Oriol / Clota

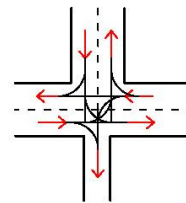
- Pacificació de la part dreta d'Anselm Clavé
- Els carrers de la Clota i la part superior de Sant Josep Oriol passen a formar part de l'Illa de vianants (veure proposta 1.2.)

8. Lluís Puigjaner entre Pau Casals i Ferrocarrils

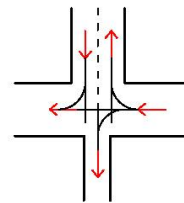
Catalans

- Pacificació del carrer i el seu àmbit pròxim

9. Priorat / Argelines



9 moviments
3 girs a esquerra



5 moviments
1 gir a esquerra

- Reducció a 1 gir a l'esquerra unidireccionalitzant Argelines

10. C-1414 (pas inferior de la C-55)



- Construïda una nova rotonda distribuïdora



8. Seguretat viària

Mode	Fitxa	Actuacions per millora de la mobilitat dels vianants	Cost	Periodificació		
				Curt (2012-2015)	Mig (2016-2018)	Llarg (2019-2024)
Seguretat viària	8.1	Reducció dels trams amb concentració d'accidents a la xarxa bàsica.	-			
		Cost incorporat a les propostes 1.1, 4.1 i 4.2				
	8.2	Millora de la senyalització horitzontal i vertical	20.000 €			
Manteniment de la senyalització d'orientació i reubicació i canvi si s'escau						
			Cost	10.000 €	10.000 €	0 €



9. Contaminació

Mode	Fitxa	Actuacions per millora de la mobilitat dels vianants	Cost	Periodificació		
				Curt (2012-2015)	Mig (2016-2018)	Llarg (2019-2024)
Contaminació	9.1	Realització de campanyes de sensibilització a la població respecte els avantatges d'utilitzar combustibles alternatius i d'utilitzar cotxes elèctrics o híbrids	10.000 €			
	9.2	Promoure la substitució del combustible actual dels vehicles privats i municipals per altres menys contaminants.	-			
	9.3	Col·locació de paviment sono reductor.	-			
			Cost	0 €	10.000 €	0 €



10. Accessibilitat

Mode	Fitxa	Actuacions per millora de la mobilitat dels vianants	Cost	Periodificació		
				Curt (2012-2015)	Mig (2016-2018)	Llarg (2019-2024)
Accessibilitat	10.1	Realització d'un pla d'accessibilitat.	80.000 €			
	10.2	Millora de l'accessibilitat de la xarxa de transport públic urbà.	-			
			Cost	0 €	0 €	80.000 €



Resum del pressupost

Mode	Periodificació		
	Curt termini (2012-2015)	Mig termini (2016-2018)	Llarg termini (2019-2024)
1 Vianants	1.090.129 €	1.002.239 €	0 €
2 Transport públic	27.000 €	41.340 €	0 €
3 Bicicletes	9.125 €	109.774 €	0 €
4 Vehicle privat	400.190 €	400.190 €	240.000 €
5 Aparcament	6.750 €	91.000 €	561.250 €
6 Mercaderies	750 €	4.000 €	15.000 €
7 Informació	9.500 €	63.000 €	0 €
8 Seguretat viària	10.000 €	10.000 €	0 €
9 Contaminació	0 €	10.000 €	0 €
10 Accessibilitat	0 €	0 €	80.000 €
TOTAL	1.553.444 €	1.731.543 €	896.250 €
	4.181.236 €		